



# NEXLER Posypka Papowa

## Wyselekcjonowane kruszywo bazaltowe

### DANE TECHNICZNE

Barwa	szara, stalowa, antracytowa, czerwona, zielona, jesienny brąz
Ilość warstw	1
Zużycie	ok. 1,5 - 2,0 kg/m <sup>2</sup>
<b>POSYPKA SZARA, STALOWA, ANTRACYTOWA</b>	
Gęstość nasypowa	1,2 - 1,3 t/m <sup>3</sup>
Gęstość rzeczywista	2,7 t/m <sup>3</sup>
Wilgotność	< 0,35%
Przepuszczanie promieniowanie UV przy grubości warstwy 2 mm	< 1%
Wielkość ziarna	0,80 - 2,80 mm
<b>POSYPKA CZERWONA, ZIELONA</b>	
Gęstość nasypowa	1,2 - 1,3 t/m <sup>3</sup>
Gęstość rzeczywista	2,7 t/m <sup>3</sup>
Wilgotność	< 0,35%
Przepuszczanie promieniowania UV przy grubości warstwy 2 mm	< 1%
Wielkość ziarna	0,50 - 2,15 mm
<b>POSYPKA JESIENNY BRĄZ</b>	
Gęstość nasypowa	1,7 - 1,9 t/m <sup>3</sup>
Gęstość rzeczywista	2,8 t/m <sup>3</sup>
Wilgotność	< 0,9%
Przepuszczanie promieniowania UV przy grubości warstwy 2 mm	< 1%
Wielkość ziarna	0,50 - 2,00 mm

### WŁAŚCIWOŚCI

- Zwiększa trwałość pokrycia i wydłuża jego żywotność
- Zabezpiecza pokrycie dachowe przed uszkodzeniami mechanicznymi
- Chroni pokrycie dachowe przed promieniowaniem UV
- Ogranicza nagrzewanie się stropodachów
- Poprawia walory estetyczne



POPRAWIA WALORY ESTETYCZNE



ZABEZPIECZA PRZED PROMIENIAMI UV



WYDŁUŻA TRWAŁOŚĆ POKRYCIA

### ZASTOSOWANIE

- Renowacja i konserwacja pokryć dachowych z pap, gontów bitumicznych
- Ochrona przed nadmiernym nagrzewaniem się pokrycia dachowego oraz promieniowaniem UV
- Wykonywanie bezspoinowych pokryć dachowych z mas bitumicznych
- Zabezpieczanie złączy papy



NA DACHY



POZIOM

### OPAKOWANIA

#### Polska

- Opakowania:
  - posypka szara - 5 kg, 15 kg
  - posypka stalowa - 5 kg, 20 kg
  - posypka antracytowa czerwona, zielona, jesienny brąz - 20 kg
- Ilość opakowań na palecie:
  - 5 kg - 80 szt.
  - 15 kg - 60 szt.
  - 20 kg - 42 szt.

#### Eksport

- Opakowania:
  - posypka szara - 5 kg, 15 kg
  - posypka stalowa - 5 kg, 20 kg
  - posypka antracytowa czerwona, zielona, jesienny brąz - 20 kg
- Ilość opakowań na palecie:
  - 5 kg - 80 szt.
  - 15 kg - 60 szt.
  - 20 kg - 42 szt.

## SPOSÓB STOSOWANIA

### WARUNKI STOSOWANIA

Temperatura podłoża i otoczenia podczas prowadzonych prac musi być zgodna z temperaturą podaną w Karcie Technicznej wyrobu zastosowanego do wykonania powłoki renowacyjnej, na którą będzie nanoszona **NEXLER Posypka Papowa**.

Nie należy prowadzić prac podczas opadów atmosferycznych i silnego nasłonecznienia.

### PRZYGOTOWANIE PODŁOŻA

Produkt **NEXLER Posypka Papowa** należy stosować na świeży wytop papy lub mokrą (niezwiązaną) powłokę renowacyjną bezpośrednio po jej aplikacji. Powłokami renowacyjnymi mogą być produkty bitumiczne, np. NEXLER Reno Bit, NEXLER SBS DK. Posypkę można również nanosić na wyroby służące do miejscowych napraw pokryć dachowych, np. NEXLER Arbolex Aqua Stop, NEXLER Connect.

### KONTROLA WYROBU

Przed użyciem należy sprawdzić datę produkcji na opakowaniu. Nie należy stosować wyrobu po okresie przydatności. Produkt po otwarciu opakowania nie powinien budzić zastrzeżeń. Prawidłowy wygląd produktu to sypkie kruszywo pozbawione zbryleń, przebarwień.

### PRZYGOTOWANIE PRODUKTU

**NEXLER Posypka Papowa** jest produktem gotowym do użycia. Przed użyciem produkt należy wymieszać w celu wyrównania frakcji kruszywa.

### APLIKACJA

**NEXLER Posypka Papowa** to produkt, który należy nanosić bezpośrednio na niezwiązaną powłokę renowacyjną lub naprawczą. Po naniesieniu posypki, należy docisnąć ją do mokrej masy za pomocą walca. Prawidłowa ilość nałożonej posypki zakrywa materiał powłokowy, a walec dociskający pozostaje suchy, bez śladów masy. Po związaniu powłoki z posypką, nadmiar wyrobu należy usunąć z powierzchni dachu za pomocą szczotki.

### KONTROLA WYKONANIA

Prawidłowo wykonana warstwa posypki powinna stanowić spójną z materiałem renowacyjnym/naprawczym powłokę pozbawioną złuszczeń i luźnych elementów kruszywa.

## NARZĘDZIA I CZYSZCZENIE NARZĘDZI

Walec dociskowy, szczotka.

Narzędzia myć w rozpuszczalnikach organicznych. W przypadku zaschnięcia produktu pozostawić w rozpuszczalniku, aż zabrudzenia się rozpuszczą.

## PRZECHOWYWANIE I TRANSPORT

Okres przydatności wyrobu wynosi 5 lat od daty produkcji podanej na opakowaniu. Przechowywać w suchych i chłodnych pomieszczeniach, w szczelnie zamkniętych, oryginalnych opakowaniach. Produkt nie jest wrażliwy na temperatury ujemne.

## UWAGI

Prace prowadzić zgodnie z warunkami technicznymi, instrukcją producenta, normami i przepisami BHP.

Stosować odpowiednie środki ochrony osobistej wymagane podczas prac z produktami bitumicznymi stosowanymi pod posypką papową. Produkt chronić przed dziećmi.

Po zakończeniu prac pozostałą zawartość produktu i pojemnik przekazać do firm posiadających odpowiednie uprawnienia.

## ZALECENIA OGÓLNE

Dane techniczne i informacje o sposobie stosowania podane są dla temperatury  $23^{\circ}\text{C} \pm 2^{\circ}\text{C}$  i wilgotności względnej powietrza 55%.

Podane w niniejszej karcie zużycie produktu zależy od przygotowania podłoża, sposobu i umiejętności nakładania.

## WAŻNE INFORMACJE

Przed użyciem zapoznać się ze szczegółowymi warunkami stosowania produktu.

Udzielamy gwarancji odnośnie jakości naszych materiałów w ramach naszych warunków sprzedaży i dostawy. Dla budowli o specjalnych wymaganiach, których nie obejmuje niniejsza instrukcja, udostępniamy naszym Klientom własną fachową służbę doradczą.

Producent nie ma wpływu na niewłaściwe użycie materiału, jego zastosowanie do innych celów lub w innych warunkach niż wyżej opisane. Gwarancją objęta jest tylko jakość dostarczonego wyrobu. Prawidłowe, a co za tym idzie skuteczne stosowanie produktu, nie podlega naszej kontroli.

Producent, ani jego upoważniony przedstawiciel, nie może ponosić odpowiedzialności za straty poniesione wskutek nieprawidłowego użycia lub przechowywania produktu.

Pracownicy firmy upoważnieni są do przekazywania jedynie informacji technicznych zgodnych z niniejszą Kartą Techniczną. Informacje różniące się od tych zawartych w niniejszej karcie, powinny być potwierdzone w formie pisemnej.

W przypadku jakichkolwiek wątpliwości należy zasięgnąć porady producenta.

## DANE KONTAKTOWE

NEXLER sp. z o.o.

Łużycka 6, 81-537 Gdynia, Polska

tel.: +48 58 712 94 44

www.nexler.com

e-mail: dt@nexler.com

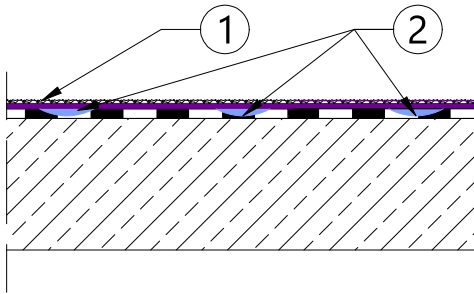
## DATA WYDANIA

Niniejsza Karta Techniczna została wydana w dniu 08.04.2026.

Z chwilą wydania przez nas nowej Karty Technicznej, niniejsza traci swą ważność.

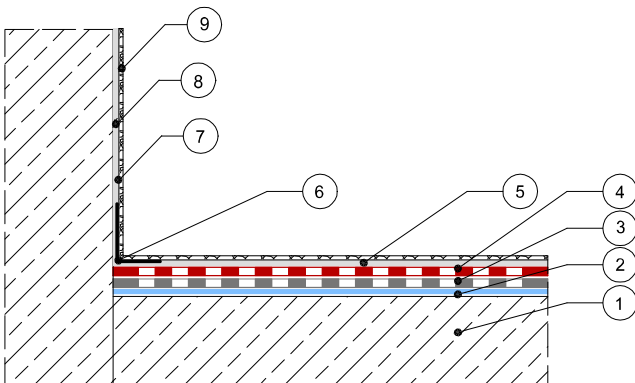
## DETALE

### Renowacja dachu płaskiego



1. Renowacja powłoki z zastosowaniem NEXLER Reno Bit zabezpieczonej **NEXLER Posypka Papowa**
2. Uzupełnienie ubytków w starym pokryciu papowym

### Detal połączenia pion-poziom



1. Podłoże betonowe
2. Grunt bitumiczny NEXLER BITFLEX Primer
3. Papa zgrzewalna podkładowa
4. Papa zgrzewalna wierzchniego krycia
5. Pierwsza warstwa NEXLER Connect
6. Włóknina wzmacniająca NEXLER Connect Tape
7. Druga warstwa NEXLER Connect
8. Trzecia warstwa NEXLER Connect
9. **NEXLER Posypka Papowa** wtopiona w warstwę NEXLER Connect